



## Тормозной клапан ввертного типа

## НАИМЕНОВАНИЕ

СВСГ

Тормозной клапан ввертного типа, серия 1, пропускная способность 60 л/мин, посадочное гнездо Т-11А

Описание на сайте производителя:

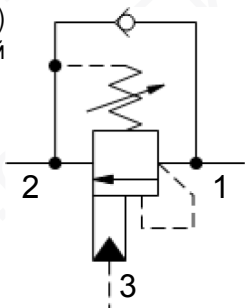
[sunhy.com/CBCG](http://sunhy.com/CBCG)

## ПРИНЦИП РАБОТЫ

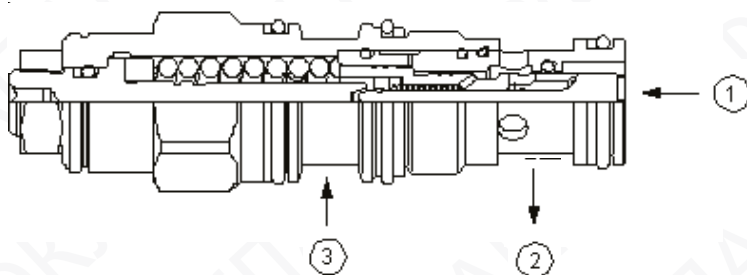
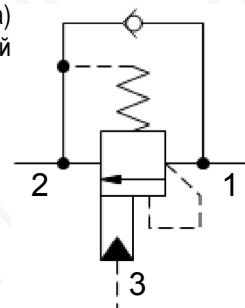
Тормозной клапан обеспечивает плавность движения гидроцилиндра (вращение гидромотора) при действии нагрузок, направление которых совпадает с направлением движения гидроцилиндра (вращения гидромотора).

## ГИДРАВЛИЧЕСКАЯ СХЕМА

Тормозной клапан (3 порта)  
регулируемый



Тормозной клапан (3 порта)  
с заводской настройкой



## ТЕХНИЧЕСКИЕ ХАРАКТЕРИСТИКИ

Пилотное соотношение	4.5:1
Максимальная рекомендованная нагрузка при максимальной настройке	270 бар
Максимальная настройка	350 бар
Заводская регулировка давления производится при	30 см³/мин
Максимальная перетечка внутри клапана	0.3 см³/мин
Регулировка давления (увеличение против часовой стрелки), полная регулировка	3.75 оборота
Закрытие клапана происходит при достижении давления	> 85% от давления настройки
Размер контргайки под ключ	15 мм
Момент затяжки контргайки	9-10 Нм
Коды уплотнений	Резина: 990-011-007
Коды уплотнений	Полиуретан: 990-011-002
Коды уплотнений	Витон: 990-011-006

## ДОСТУПНЫЕ ОПЦИИ

Пример: СВСGLJN

РЕГУЛИРОВКА (L)	ДИАПАЗОН РЕГУЛИРОВКИ ПРУЖИНЫ (J)	УПЛОТНЕНИЯ (N)	МАТЕРИАЛ/ПОКРЫТИЕ
<b>L</b> Регулировка шестигранником	<b>J</b> 140-350 бар (210 бар по умолчанию), обратный клапан на 1,7 бар	<b>N</b> Резина	Стандартный материал/Покрытие
<b>C</b> Заводская настройка	<b>C</b> 140-350 бар (210 бар по умолчанию), обратный клапан на 0,3 бар	<b>V</b> Витон	<b>/AP</b> Нержавеющая сталь, пассивированная
	<b>D</b> 70-175 бар (140 бар по умолчанию), обратный клапан на 0,3 бар		<b>/LH</b> Низкоуглеродистая сталь, покрытие цинк-никель
	<b>K</b> 70-175 бар (140 бар по умолчанию), обратный клапан на 1,7 бар		

Смотрите сайт [www.sunhydraulics.com](http://www.sunhydraulics.com) для получения полных технических характеристик.